

Fiche méthode : SENS V1 Console LabQuest

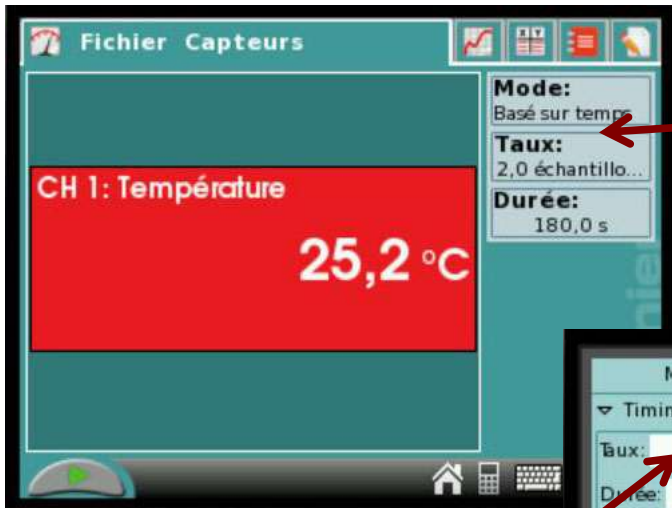
Mise en fonctionnement



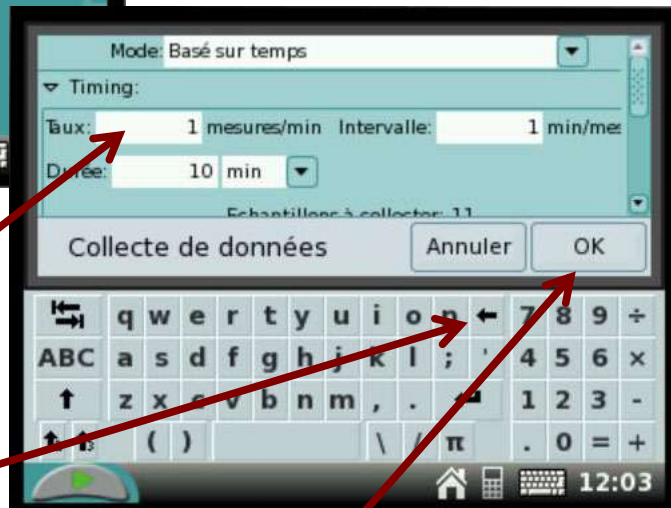
Écrans lors du branchement du capteur température :



Définir les paramètres de mesure



Cliquer sur l'écran
pour afficher les paramètres



Régler les paramètres

Utiliser le stylet et le clavier tactile

Pour effacer
positionner le curseur à droite
et utiliser le retour arrière

Puis OK

Lancer la mesure



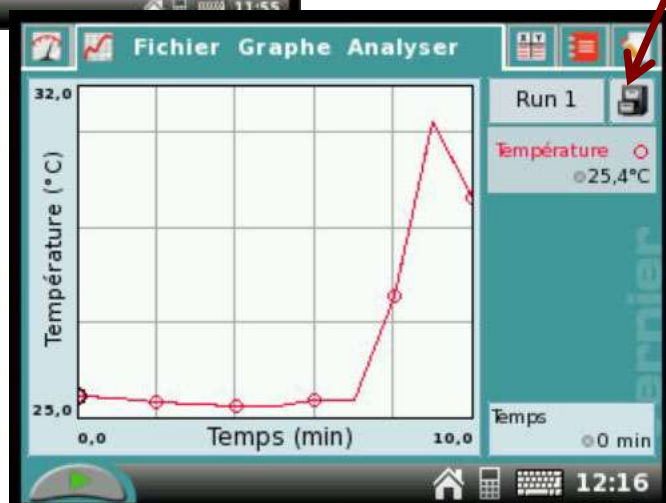
Lancer un nouvel enregistrement

Run 2

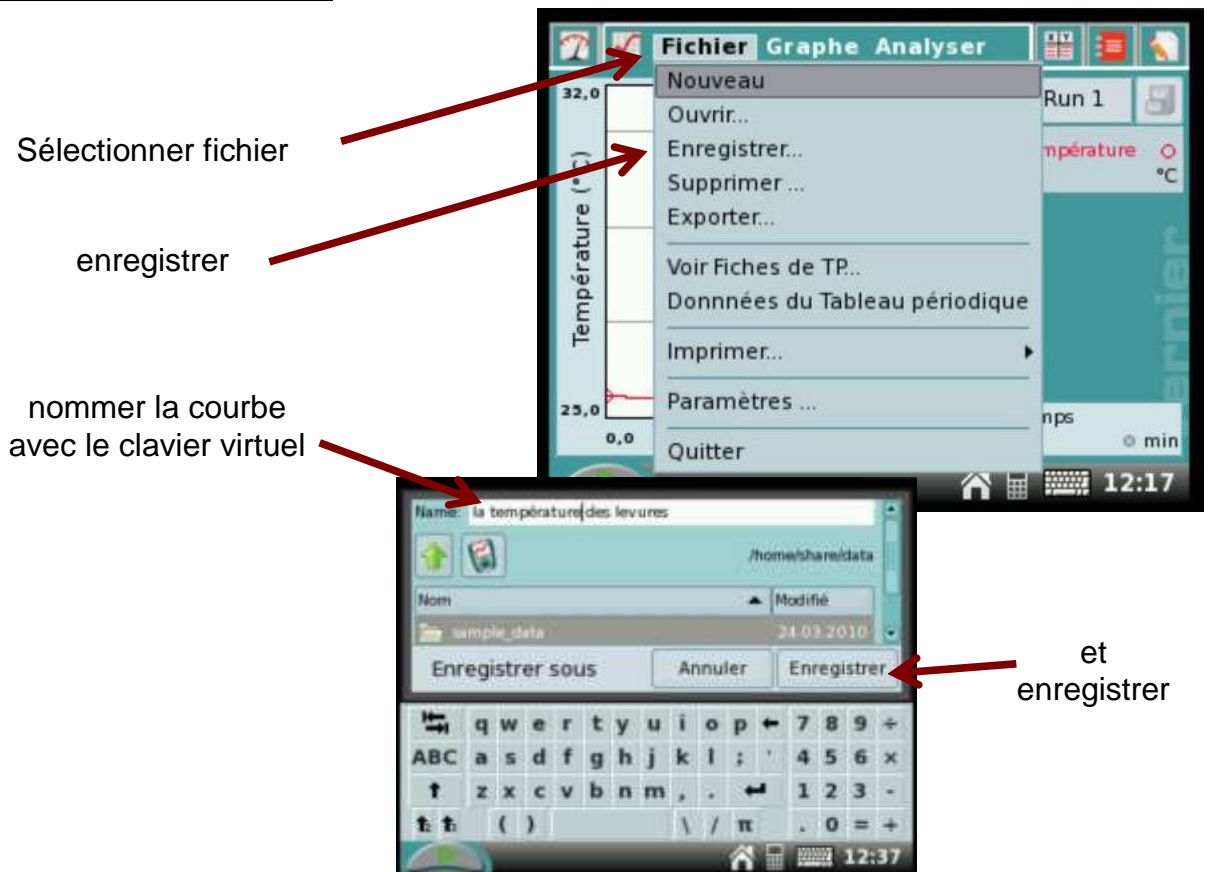
Cliquer ici
pour débuter
l'enregistrement

La courbe s'affiche

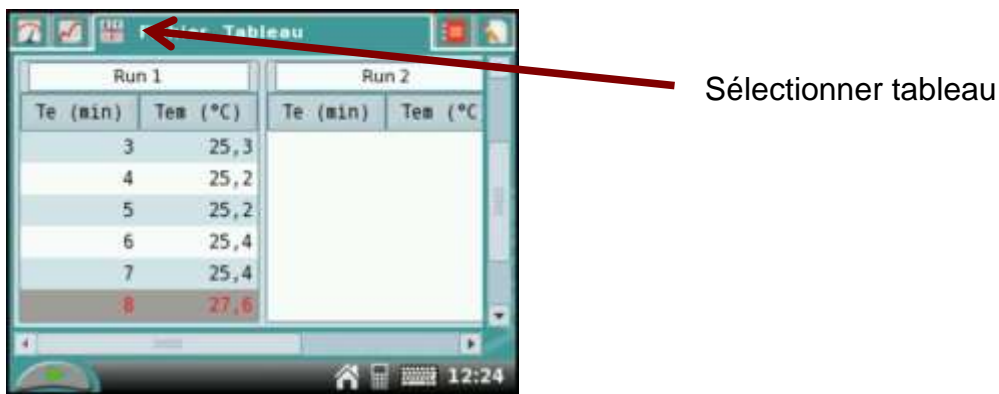
(le bouton démarrage sert
aussi de stop)



Enregistrement de la courbe



Relever les valeurs



Pavé de commandes directes

